

Unterlage für die SupplyOn Services

Business Diretory, Sourcing, Performance Monitor



Inhaltsverzeichnis

1	Zweck der Unterlage	3
1.1	Zielgruppe	3
1.2	Typografische und grafische Konventionen:	3
1.3	Abkürzungen	3
2	Was kann ich im Business Directory machen?	4
2.1	Lieferantenprofil bearbeiten	4
2.2	Umfragen beantworten	6
3	Wie gebe ich ein Gebot ab? (Sourcing)	7
3.1	Gebot direkt in SupplyOn abgeben	7
3.2	Gebot herunterladen, bearbeiten, hochladen und abgeben	8
3.3	Anlagen hinzufügen	9
3.4	Cost Breakdown Sheet (CBS) bearbeiten	10
3.5	Diskussion starten	10
4	Wie lese ich meine Bewertungsdaten? (Performance Manager)	11
4.1	Übersichtsdaten	11
4.2	Operative Bewertung	13

1 Zweck der Unterlage

Dieses Handout enthält die SupplyOn-Module, die online geschult werden. Das Dokument dient der Erinnerung und erhebt keinen Anspruch auf Vollständigkeit.

1.1 Zielgruppe

Schulungsteilnehmer der Bosch Rexroth Online Schulungen.

1.2 Typografische und grafische Konventionen:

Die folgenden typografischen Konventionen werden im gesamten Handbuch verwendet:

Beispiel	Bedeutung
Bildschirm Text	Text, der im User Interface sichtbar ist, wird fett .
<i>Referenz</i>	Referenzen werden <i>kursiv</i> dargestellt.

1.3 Abkürzungen

Abkürzung	Bedeutung
CBS	Cost Breakdown Sheet (Sourcing)
CSV	Character-separated-values
ERP	Enterprise-Resource-Planning
IE	Internet Explorer
PDF	Portable Document Format

2 Was kann ich im Business Directory machen?

Im Business Directory können Sie Ihr Lieferantenprofil pflegen und Ihre Zertifikate hinterlegen und aktualisieren. Falls der Kunde Sie zu einer Umfrage einlädt bearbeiten Sie diese im Business Directory.

Der Benutzer mit der Rolle ‚**BusinessDirectorySupplierStandard**‘ erhält automatisch eine E-Mail-Benachrichtigung sobald eine neue Umfrage vom Kunden versendet wurde und ist in der Lage das Lieferantenprofil zu bearbeiten.

2.1 Lieferantenprofil bearbeiten

1. Öffnen Sie einen Browser (IE oder Chrome)
2. Geben Sie supplyon.com ein
3. Melden Sie sich bei SupplyOn an

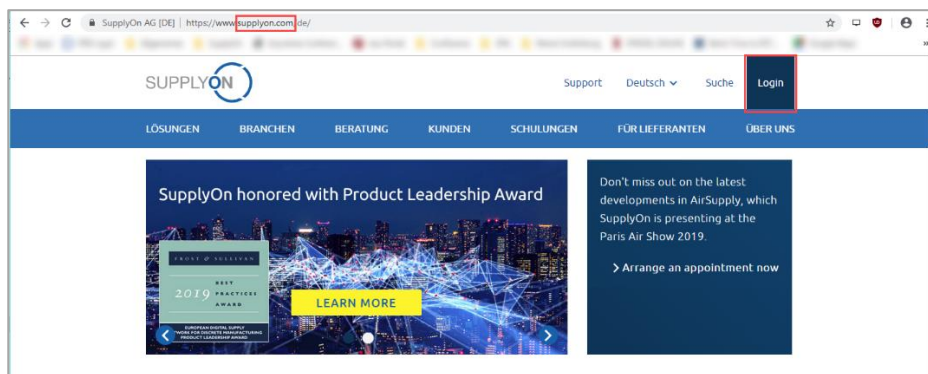


Abbildung: **Chrome** / SupplyOn Home Page

4. Geben Sie Ihren Benutzernamen und Ihr Kennwort ein

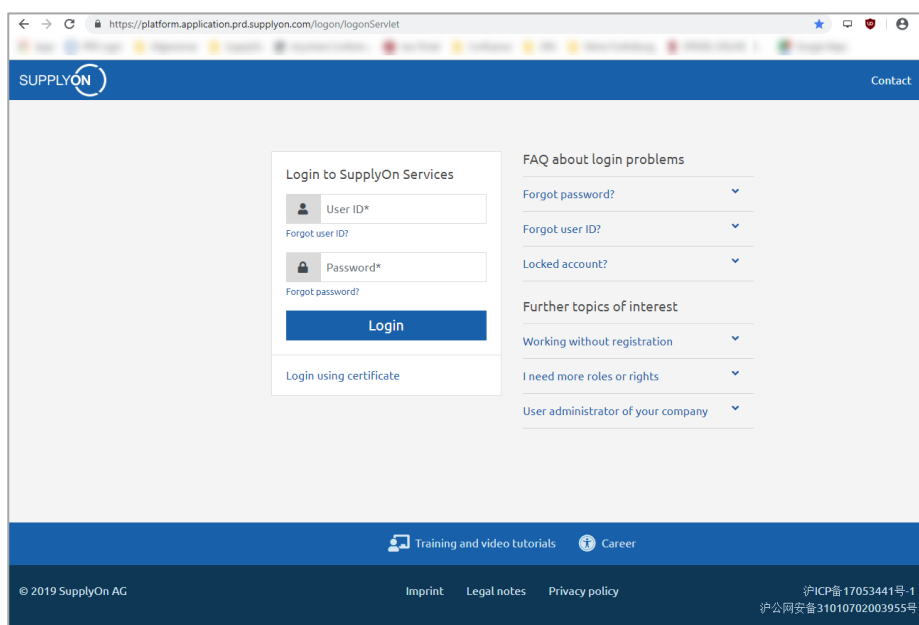


Abbildung: **Chrome** / Anmeldebildschirm

5. Öffnen Sie den SupplyOn-Service Business Directory

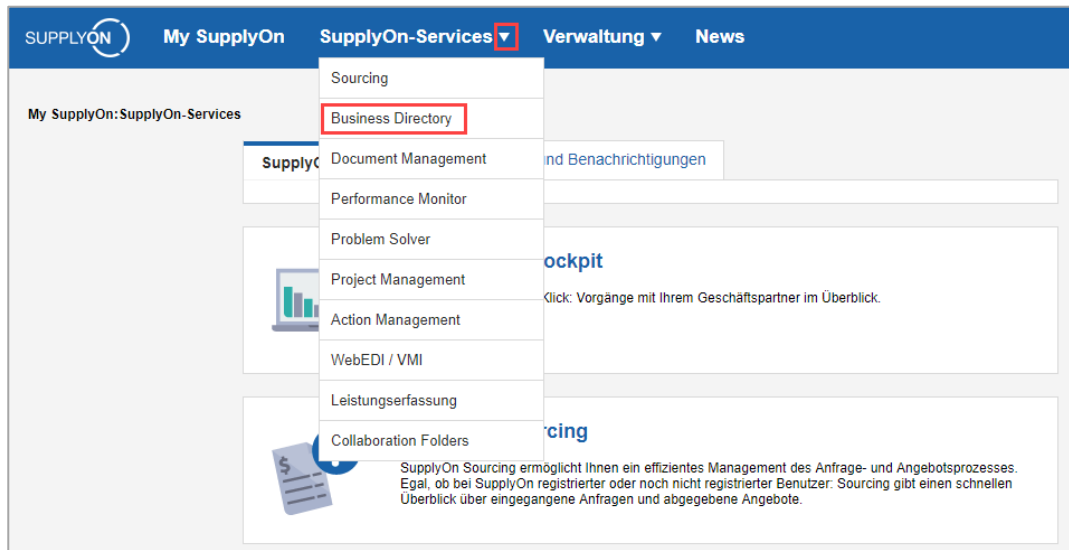


Abbildung: My SupplyOn:SupplyOn-Services / Aufklappenü

Hinweis: wenn Sie mit dem Service elnvoice arbeiten raten wir Ihnen folgende Stammdatenpflege.

Um eine wiederholte Eingabe Ihrer Steuerinformation zu vermeiden tragen Sie diese einmalig in das Business Directory ein.

6. Dazu öffnen Sie das Tabellenblatt ‚Mein Profil‘ und ‚Adresse‘ ,

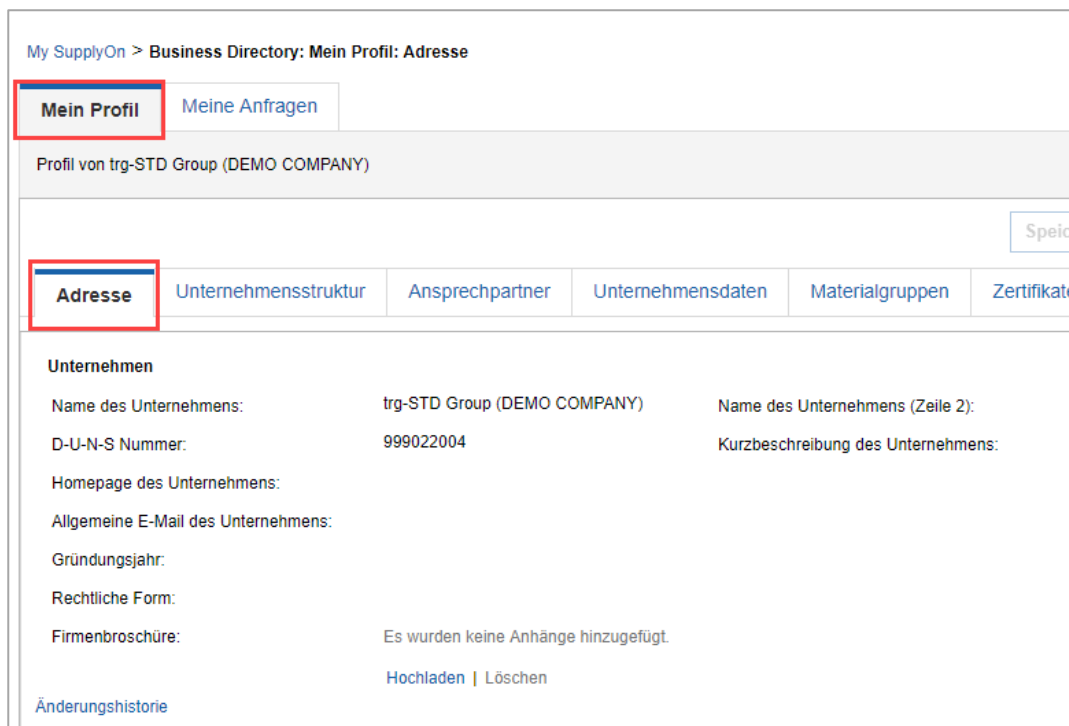


Abbildung: Business Directory: MeinProfil: Adresse

7. scrollen nach unten bis zum Bereich **Änderung Firmenstammdaten**,
8. geben Ihre **Umsatzsteuer ID** und falls vorhanden Ihre **Handelsregisternummer** ein
9. und speichern Ihre Eingaben.

Änderung Firmenstammdaten

Sie haben die Unternehmensdaten gespeichert. Bitte beachten Sie, dass die Daten erst nach Neuanmeldung in Ihrem Benutzerprofil korrekt angezeigt werden.

Name des Unternehmens:

Straße, Nr.: Straße Z:

PLZ: Stadt:

Region: Land:

Umsatzsteuer ID: **Handelsregisternummer:**

Postfach: Postfach PLZ:

Postfach Ort: Postfach Land:

Kennungen und Schlüssel

Steuernummer:

SupplyOn SPIN-ID: 2026749

Finanzbuchhaltung

Bankname: Bankleitzahl:

Kontonummer: IBAN (International Bank Account Nu...):

SWIFT-Code (BIC):

Abbildung: Business Directory: Mein Profil: Adresse / Änderung Firmenstammdaten

2.2 Umfragen beantworten

Der Kunde kann Ihnen Umfragen zu unterschiedlichen Themen senden. Sie erhalten eine E-Mail – Benachrichtigung, wenn eine neue Umfrage vorliegt. Öffnen Sie die E-Mail und klicken Sie auf den Link.

1. Öffnen Sie die E-Mail
2. und klicken auf den Link.
3. Geben Sie Ihr Kennwort ein.
Die Umfrage ist geöffnet.
4. Füllen Sie die Umfrage entsprechend aus und senden Sie Ihre Antwort.

My SupplyOn > Business Directory: Meine Anfragen > CASD_Zertifikate Sun Feb 15 07:00:05 CET 2015

Hilfe und Support | Drucken | Nachricht an Support

Anfrage CASD_Zertifikate Sun Feb 15 07:00:05 CET 2015

Mehr ▾

Befragungsdetails

Anfrage

Anfrage: CASD_Zertifikate Sun Feb 15 07:00:05 CET 2015 Anfangsdatum: 23.12.2018 07:00:04

Kennung: 142581074 Enddatum:

Kunde: trg-B. Fischer AG (DEMO COMPANY) Ansprechpartner:

Beschreibung: Sehr geehrter Lieferant, bitte bestätigen bzw. aktualisieren sie rechtzeitig die folgenden Zertifikate in Ihrem SupplyOn Lieferanten-Profil. Vielen Dank im Voraus für Ihre Mitarbeit. Mit freundlichen Grüßen Sven Vollmer

Anhang: informationen-aenderungen-isots-16949.pdf (137 kb)

Zertifikate & Audit

Zertifikate:

Qualitätsmanagement System

ISO 9001

ISO 9001: Gültigkeit (bis): 30.12.2018

ISO 9001: Urkunde: ISO 9001.doc (117 kb); Hochladen | Löschen

ISO 9001: Registrierungsnummer:

ISO 9001: Zertifizierungsstelle - Registrierungsnummer:

ISO 9001: Zertifizierungsstelle - Name:

ISO 9001: Bemerkung:

Abbildung: Business Directory: Meine Anfragen / Befragungsdetails

3 Wie gebe ich ein Gebot ab? (Sourcing)

Der Kunde lädt Sie zu einer Ausschreibung ein. Der Kundenbetreuer erhält eine E-Mail aus dem SupplyOn Portal. Der Unternehmens Administrator für SupplyOn kann den Kundenbetreuer definieren und bestimmen welche Person für welchen Kunden zuständig ist. Bei Fragen wenden Sie sich bitte an Ihren Administrator.

3.1 Gebot direkt in SupplyOn abgeben

Um ein Gebot schnell abzugeben:

1. Öffnen Sie die E-Mail
2. und klicken auf den Link.
3. Geben Sie Ihr Kennwort ein.

Die Anfrage ist geöffnet.

Abbildung: Offene Anfragen

4. Klicken Sie auf **Gebotspositionen eingeben**

Positionen	Positionenname*	Teilenummer*	Gross_Raw_Material_Cost_pc*	Preis pro Preiseinheit*	Rank	Kostendetaillierung	Drawing Number	Währung*	Anlagen
1	Cable Sleeves	890123		<input type="text"/>		Details	v0.9	USD	Keine Anhänge

Abbildung: **Gebotswerte**

5. Füllen Sie alle Pflichtfelder aus
6. Und klicken Sie auf **Gebot abgeben**

Hinweis: jeder Kunde hat unterschiedliche Pflichtfelder und unterschiedliche Anfrage-Vorlagen

3.2 Gebot herunterladen, bearbeiten, hochladen und abgeben

Um ein Gebot zuerst in Excel herunterzuladen:

7. Öffnen Sie die E-Mail
8. Und klicken auf den Link
9. Geben Sie Ihren Benutzernamen und Kennwort ein
10. Die Anfrage ist geöffnet.
11. Klicken Sie auf **Anfrage (Excel)**

Gebot herunterladen/hochladen

Herunterladen

inkl. Anhänge

▶ [Anfrage \(Excel\)](#)

Hochladen

▶ [Gebot hochladen](#)

Abbildung: **Gebot herunterladen/hochladen**

12. Wenn Sie eine Anfrage mit Anhängen gleichzeitig herunterladen möchten, setzen Sie den Haken bei **inkl. Anhänge** und klicken auf **Anfrage (Excel)**

Abbildung: **Gebot herunterladen/hochladen**

Eine ZIP Datei wird heruntergeladen mit der Anfrage im Microsoft Excel Format und den entsprechenden Anhängen. Füllen Sie die Pflichtfelder mit Ihren Informationen

13. Klicken Sie auf **Gebot hochladen**

Abbildung: **Gebot hochladen**

Sie können ein Gebot nur hochladen und im System prüfen bevor Sie es versenden, oder den Haken setzen bei **Gebot sofort abgeben** um es direkt zu versenden.

3.3 Anlagen hinzufügen

Im Abschnitt **Antwortfelder für Lieferanten** können Sie jederzeit Ihre Anhänge hinzufügen. Es gibt keine Limitierung, der Kunde bestimmt welche Datei Arten erlaubt sind.

3.4 Cost Breakdown Sheet (CBS) bearbeiten

Jede Anfrage kann unterschiedlich aussehen. Manche haben ein CBS, andere nicht. Die Cost Breakdown Sheets unterscheiden sich pro Kunde.

Wenn in den Gebotspositionen ein zweiter Reiter erscheint ist ein CBS vorhanden

Component Quantities / Price Quotation per Fiscal Year													
Fiscal Year	FY2016		FY2017		FY2018		FY2019		FY2020		FY2021		
Component Quantities	Quantity	Unit Price	Quantity	Unit Price	Quantity	Unit Price	Quantity	Unit Price	Quantity	Unit Price	Quantity	Unit Price	Quant
Scenario 1													
Scenario 2													
Scenario 3													
Scenario 4													
Scenario 5													
Scenario 6													
Scenario 7													
Scenario 8													

Legend:
 Fields for BUYER usage exclusively
 Fields for SUPPLIER usage exclusively

Price Unit (to be completed by suppliers)
 Price Unit (also displayed at Line Item Level): 1

Hinweis: nur wenn alle Pflichtfelder im CBS ausgefüllt sind, kann das Gebot abgegeben werden

3.5 Diskussion starten

Sie können eine sogenannte objektbezogene Diskussion mit Ihrem Kunden starten. Wenn Sie zum Beispiel noch technische Spezifikationen von Ihrem Kunden benötigen fragen Sie diese nicht über Ihren persönlichen E-Mail Account an, sondern starten in SupplyOn eine Diskussion.

Buttons: [Gebot absenden](#) | [Als Entwurf speichern](#) | [Anfrage ablehnen](#) | [Zurück](#) | **[Diskussionen](#)**

Input field:

Additional options: [Hinzugefügte Kollegen](#) | [Einkappen](#) | [Gebot herunterladen/hochladen](#)

Vorteil: alle sehen die offenen Diskussionen und haben sofort Zugriff auf die Daten

4 Wie lese ich meine Bewertungsdaten? (Performance Manager)

Ihr Kunde sammelt intern Bewertungsdaten die für alle Lieferanten gleich gelten. Bewertet wird in der Regel die Liefertreue, korrekte Menge und rechtzeitige Lieferung, sowie fehlerhafte Teile oder auch die rechtzeitige Bearbeitung von Ausschreibungen. Jeder Kunde hat hier sein eigenes Bewertungs-System und -kennzahlen.

Einmal im Monat werden diese Daten zu SupplyOn gesendet und graphisch für Sie aufbereitet.

Der Kundenbetreuer erhält eine E-Mail aus dem SupplyOn Portal. Der Unternehmens Administrator für SupplyOn kann den Kundenbetreuer definieren und bestimmen welche Person für welchen Kunden zuständig ist. Bei Fragen wenden Sie sich bitte an Ihren Administrator.

Dieses Handout dient als Gedächtnishilfe und hat keinen Anspruch auf Vollständigkeit. Deshalb werden nicht alle Schritte im Detail beschrieben, sondern nur einzelne Punkte hervorgehoben.

Bitte beachten Sie, dass die Einstellungen Ihrer Kunden von denen der Abbildungen abweichen können.

1. Öffnen Sie die E-Mail
2. und klicken auf den Link.
3. Geben Sie Ihren Benutzernamen und Kennwort ein.

4.1 Übersichtsdaten

Die Übersicht ist geöffnet.

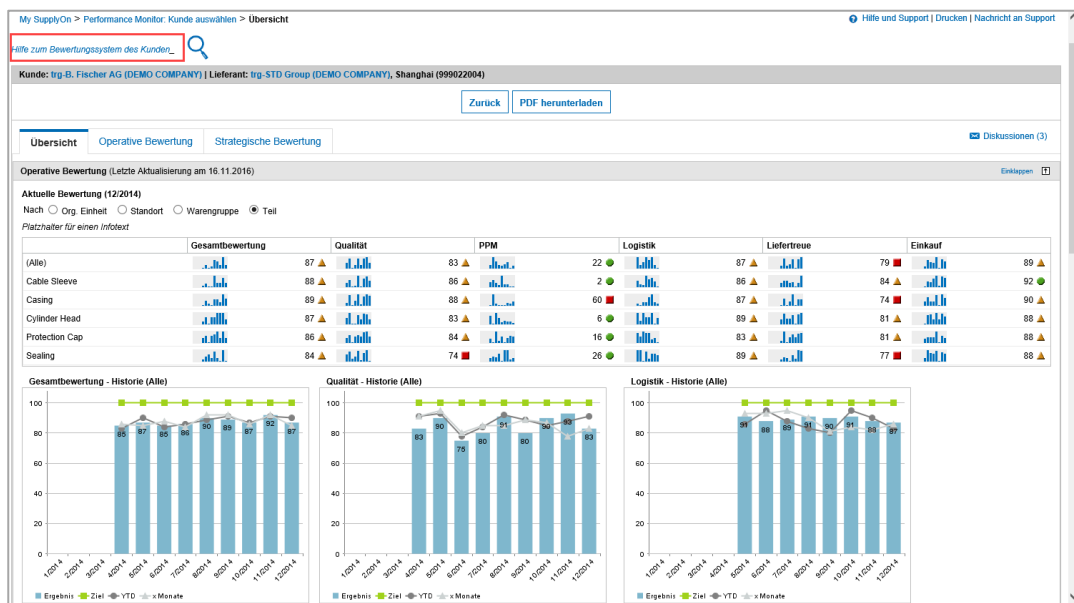


Abbildung: Übersicht

Hinweis: Wir empfehlen als erstes das Dokument ‚Hilfe zum Bewertungssystem des Kunden‘ zu lesen.



Wie sich die Kennzahlen zusammensetzen und welcher Status sich daraus ergibt bestimmt jeder Kunde individuell.

Um Sie in Ihrem kontinuierlichen Verbesserungsprozess zu unterstützen finden Sie am Ende der Seite ‚Übersicht‘ die ‚Schlechtesten Ergebnisse der aktuellen Bewertung‘.

Schlechteste Ergebnisse der aktuellen Bewertung						
Qualität	Geschäftsbereich B	Asien-Pazifik/Rest der Welt	Miniaturlautsprecher	Sealing	12/2014	60
	Geschäftsbereich B	Deutschland	Miniaturlautsprecher	Cable Sleeve	12/2014	60
	Geschäftsbereich A	Asien-Pazifik/Rest der Welt	Summer	Protection Cap	12/2014	60
	Geschäftsbereich A	Deutschland	Summer	Sealing	12/2014	64
Logistik	Geschäftsbereich B	Deutschland	Summer	Sealing	12/2014	66
	Geschäftsbereich B	Deutschland	Summer	Cylinder Head	12/2014	70
	Geschäftsbereich A	Deutschland	Summer	Protection Cap	12/2014	71
	Geschäftsbereich B	Asien-Pazifik/Rest der Welt	Summer	Sealing	12/2014	72
Einkauf	Geschäftsbereich B	Deutschland	Miniaturlautsprecher	Protection Cap	12/2014	72
	Geschäftsbereich A	Asien-Pazifik/Rest der Welt	Miniaturlautsprecher	Casing	12/2014	73
	Geschäftsbereich B	Deutschland	Summer	Cylinder Head	12/2014	80
	Geschäftsbereich A	Asien-Pazifik/Rest der Welt	Summer	Casing	12/2014	80
	Geschäftsbereich A	Asien-Pazifik/Rest der Welt	Miniaturlautsprecher	Cable Sleeve	12/2014	80
	Geschäftsbereich A	Deutschland	Miniaturlautsprecher	Cylinder Head	12/2014	80
	Geschäftsbereich B	Asien-Pazifik/Rest der Welt	Summer	Protection Cap	12/2014	81

[Zurück](#) [PDF herunterladen](#)

Abbildung: **Übersicht**

Sie können sich die Übersicht jederzeit als pdf Dokument herunterladen.

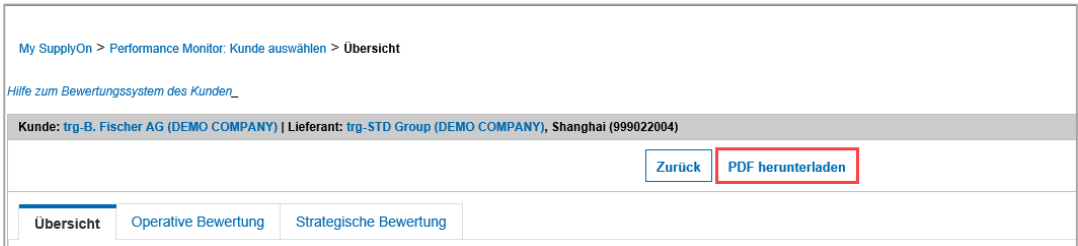


Abbildung: **Übersicht**

4.2 Operative Bewertung

4. Öffnen Sie die Operative Bewertung

My SupplyOn > Performance Monitor: Kunde auswählen > Operative Bewertung

Hilfe zum Bewertungssystem des Kunden_

Kunde: **trg-B. Fischer AG (DEMO COMPANY)** | Lieferant: **trg-STD Group (DEMO COMPANY), Shanghai (999022004)**

Zurück Für Excel herunterladen PDF herunterladen

Übersicht **Operative Bewertung** Strategische Bewertung Diskussionen (3)

Filter und Einstellungen: [Filter zurücksetzen](#) Tabellenprofil: SupplyOn Standard

Nur Details anzeigen: Nein Nur korrigierte Daten seit: Nein

Hinweis: Nutzen Sie auch die weiteren Filter in der Kopfzeile der Tabelle.

Kategorie	Org. Einheit	Standort	Warengruppe	Teil	Weitere Informationen	Zeitraum	Bwgt.	Ergebnis	Ziel	YTD	x Monate	Kommentar
Gesamtbewertung	(Alle)	(Alle)	(Alle)	(Alle)	Historie Spinw. Diagr.	12/2014	▲	87	100	90	85	
Qualität	(Alle)	(Alle)	(Alle)	(Alle)	Historie Spinw. Diagr.	12/2014	▲	83	100	91	83	
PPM	(Alle)	(Alle)	(Alle)	(Alle)	Historie Rohdaten Beanst.	12/2014	●	22	0	30	27	
Logistik	(Alle)	(Alle)	(Alle)	(Alle)	Historie Spinw. Diagr.	12/2014	▲	87	100	83	86	
Liefertreue	(Alle)	(Alle)	(Alle)	(Alle)	Historie	12/2014	■	79	100	90	90	
Einkauf	(Alle)	(Alle)	(Alle)	(Alle)	Historie Spinw. Diagr.	12/2014	▲	89	100	80	78	

Zurück Für Excel herunterladen PDF herunterladen

Abbildung: Operative Bewertung

In der Operativen Bewertung können Sie mit einem Klick alle Details anzeigen.

My SupplyOn > Performance Monitor: Kunde auswählen > Operative Bewertung

Hilfe zum Bewertungssystem des Kunden_

Kunde: **trg-B. Fischer AG (DEMO COMPANY)** | Lieferant: **trg-STD Group (DEMO COMPANY), Shanghai (999022004)**

Übersicht **Operative Bewertung** Strategische Bewertung

Filter und Einstellungen: [Filter zurücksetzen](#)

Nur Details anzeigen: Nein Nur korrigierte Daten seit: Nein

Hinweis: Nutzen Sie auch die weiteren Filter in der Kopfzeile der Tabelle.

Abbildung: Operative Bewertung

Sie haben die Möglichkeit historische Daten, Rohdaten und falls der Kunde diese Funktionalität benutzt, Beanstandungen zu sehen.

My SupplyOn > Performance Monitor: Kunde auswählen > Operative Bewertung Hilfe und Support | Drucken | Nachricht an Support

Hilfe zum Bewertungssystem des Kunden...

Kunde: **trg-B. Fischer AG (DEMO COMPANY)** | Lieferant: **trg-STD Group (DEMO COMPANY), Shanghai (999022004)**

Zurück Für Excel herunterladen PDF herunterladen

Übersicht **Operative Bewertung** Strategische Bewertung Diskussionen (3)

Filter und Einstellungen: [Filter zurücksetzen](#)

Nur Details anzeigen: Tabellenprofil: SupplyOn Standard

Nur korrigierte Daten seit:

Hinweis: Nutzen Sie auch die weiteren Filter in der Kopfzeile der Tabelle.

Kategorie	Org. Einheit	Standort	Warengruppe	Teil	Weitere Informationen	Zeitraum	Bwgt.	Ergebnis	Ziel	YTD	x Monate	Kommentar
Gesamtbewertung	(Alle)	(Alle)	(Alle)	(Alle)	Historie Spinnw. Diagr.	12/2014	▲	87	100	90	85	
Qualität	(Alle)	(Alle)	(Alle)	(Alle)	Historie Spinnw. Diagr.	12/2014	▲	83	100	91	83	
PPM	(Alle)	(Alle)	(Alle)	(Alle)	Historie Rohdaten Beanst.	12/2014	●	22	0	30	27	
Logistik	(Alle)	(Alle)	(Alle)	(Alle)	Historie Spinnw. Diagr.	12/2014	▲	87	100	83	86	
Liefertreue	(Alle)	(Alle)	(Alle)	(Alle)	Historie	12/2014	▲	79	100	90	90	
Einkauf	(Alle)	(Alle)	(Alle)	(Alle)	Historie Spinnw. Diagr.	12/2014	▲	89	100	80	78	

Zurück Für Excel herunterladen PDF herunterladen

Abbildung: Operative Bewertung

Aus den historischen Daten heraus können Sie mit Ihrem Kunden eine Diskussion oft auch als ‚Social Collaboration‘ bezeichnet, starten.

My SupplyOn > Performance Monitor: Kunde auswählen > Operative Bewertung > Historie Hilfe und Support | Drucken | Nachricht an Support

Kunde: **trg-B. Fischer AG (DEMO COMPANY)** | Lieferant: **trg-STD Group (DEMO COMPANY), Shanghai (999022004)**

Kategorie: PPM
Teil: (Alle) Org. Einheit: (Alle) Standort: (Alle) Warengruppe: (Alle)
Zeitraum: 12/2014

Zurück Mehr ▾

Historie Rohdaten Beanstandungen Diskussionen

Tabelle Erweitern

Zeitraum	Bwgt.	Ergebnis	Ziel	YTD	x Monate	Kommentar
12/2014	●	22	0	30	27	
11/2014	●	15	0	20	17	
10/2014	▲	34	0	42	38	
09/2014	●	27	0	29	28	
08/2014	●	22	0	27	27	
07/2014	●	24	0	27	27	
06/2014	▲	36	0	42	41	
05/2014	▲	49	0	53	51	
04/2014	●	25	0	27	27	
03/2013	●	22	0	30	27	
02/2013	●	15	0	20	17	
01/2013	▲	34	0	42	38	

32 Einträge Zellen pro Seite 12 ▾ Erste Vorherige | Seite 1 von 3 | Nächste Letzte

Abbildung: Historie

Sie können die Bewertungsdaten filtern

Übersicht **Operative Bewertung** Strategische Bewertung

Filter und Einstellungen: [Filter zurücksetzen](#)

Nur Details anzeigen:

Hinweis: Nutzen Sie auch die weiteren Filter in der Kopfzeile der Tabelle.

Kategorie	Org. Einheit	Standort	Warengruppe	Teil	Weitere Informationen	Zeitraum	Bwgt.	Ergebnis	Ziel	YTD	x Monate	Kommentar
Gesamtbewertung	(Alle)	(Alle)	(Alle)	(Alle)	▲ Aufsteigend sortieren	12/2014	▲	87	100	90	85	Vom Besten zum Schlechtesten sortieren
Qualität	(Alle)	(Alle)	(Alle)	(Alle)	▼ Absteigend sortieren	12/2014	▲	83	100	91	83	Vom Schlechtesten zum Besten sortieren
PPM	(Alle)	(Alle)	(Alle)	(Alle)	Filter		●	22	0	30	27	Filter
Logistik	(Alle)	(Alle)	(Alle)	(Alle)	Historie		▲	87	100	83	86	
Liefertreue	(Alle)	(Alle)	(Alle)	(Alle)	Miniaturlautsprecher		▲	79	100	90	90	
Einkauf	(Alle)	(Alle)	(Alle)	(Alle)	Historie Spinnw. Diagr.	12/2014	▲	89	100	80	78	

Zurück Für Excel herunterladen PDF herunterladen

Abbildung: Operative Bewertung

und Ihre Einstellungen sichern.

Kunde: trig-B. Fischer AG (DEMO COMPANY) | Lieferant: trig-STD Group (DEMO COMPANY), Shanghai (999022004)

Zurück Für Excel herunterladen PDF herunterladen

Übersicht **Operative Bewertung** Strategische Bewertung Diskussionen (3)

Filter und Einstellungen: [Filter zurücksetzen](#) Tabellenprofil: SupplyOn Standard

Nur Details anzeigen: Nur korrigierte Daten seit: [SupplyOn Standard](#)

[Protection Cap](#)

[Einstellungen speichern](#)

Hinweis: Nutzen Sie auch die weiteren Filter in der Kopfzeile der Tabelle.

Kategorie	Org.	Einheit	Standort	Warengruppe	Teil	Weitere Informationen	Zeitraum	Bwgt.	Ergebnis	Ziel	YTD	x Monate	Kommentar
Gesamtbewertung	(Alle)	(Alle)	(Alle)	(Alle)	(Alle)	Historie Spinw. Diag.	12/2014	▲		87	100	90	85
Qualität	(Alle)	(Alle)	(Alle)	(Alle)	(Alle)	Historie Spinw. Diag.	12/2014	▲		83	100	91	83
PPM	(Alle)	(Alle)	(Alle)	(Alle)	(Alle)	Historie Rohdaten Bearst.	12/2014	●		22	0	30	27
Logistik	(Alle)	(Alle)	(Alle)	(Alle)	(Alle)	Historie Spinw. Diag.	12/2014	▲		87	100	83	86
Liefertreue	(Alle)	(Alle)	(Alle)	(Alle)	(Alle)	Historie	12/2014	■		79	100	90	90
Einkauf	(Alle)	(Alle)	(Alle)	(Alle)	(Alle)	Historie Spinw. Diag.	12/2014	▲		89	100	80	78

Zurück Für Excel herunterladen PDF herunterladen

Abbildung: Operative Bewertung